



# MONTHLY MEMBERSHIP PROGRESS REPORT

District 1110N

Results as of: 3/31/2014

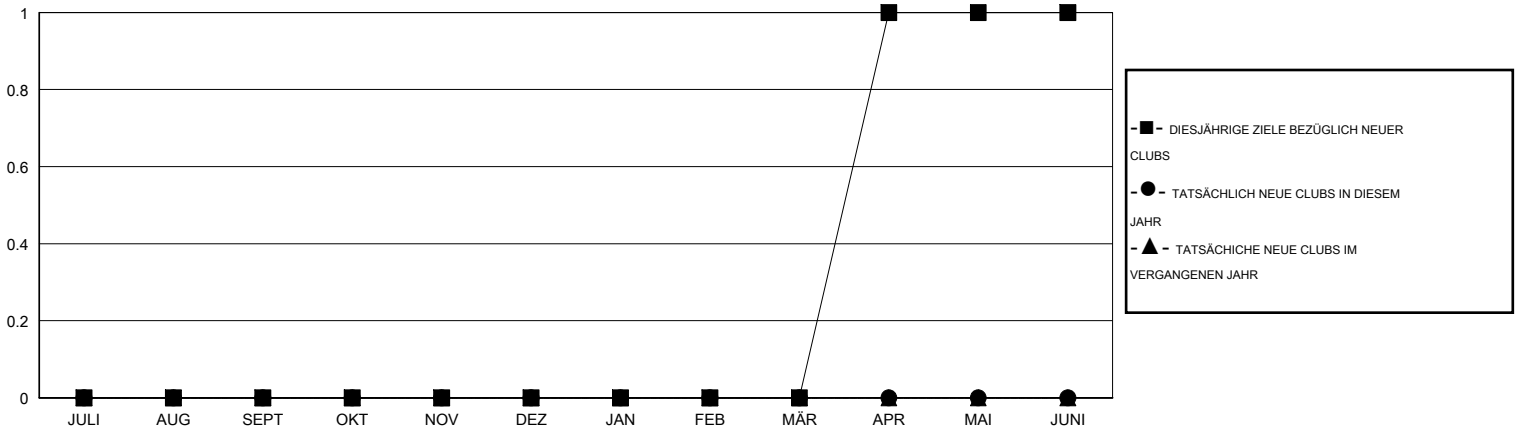
GMT: Christiane Lafeld

STANDORT GERMANY

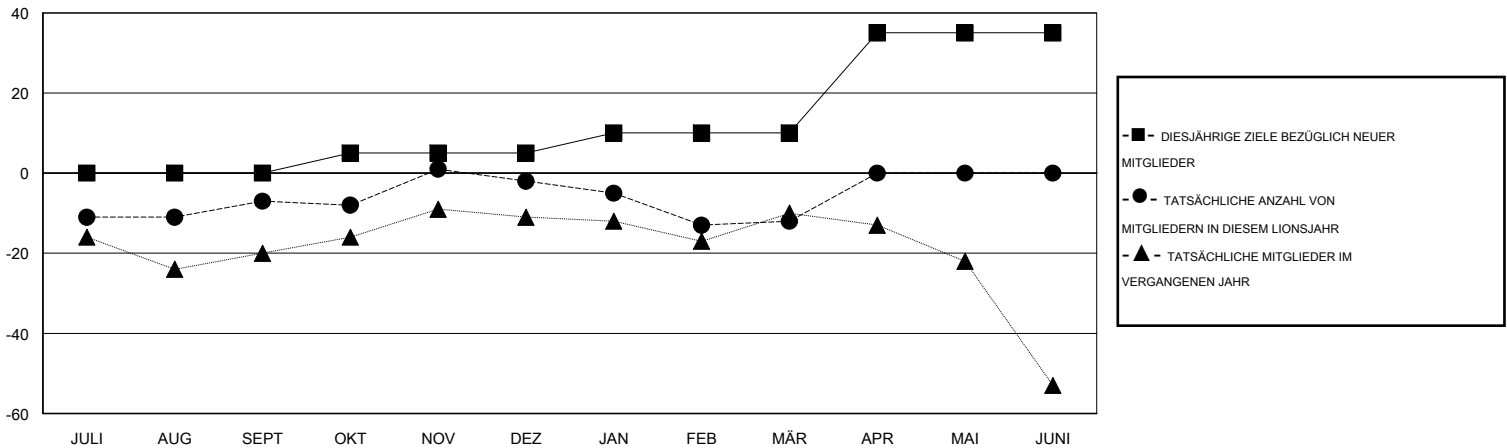
GMT KONST. GEB.: 4

Clubs					Pro Mitglied				
ERGEBNISSE FÜR 2013-2014					ERGEBNISSE FÜR 2013-2014				
QUARTAL	ZIEL NEUE CLUBS	TATSÄCHLICH NEUE CLUBS	TATSÄCHLICH ABGEMELDETE CLUBS	TATSÄCHLICHER NETTO ZUWACHS/ VERLUST	QUARTAL	ZIEL NEUE MITGLIEDER	TATSÄCHLICHE GESAMTZAHL DER AUFGENOMMENEN MITGLIEDER	TATSÄCHLICH ABGEMELDETE MITGLIEDER	TATSÄCHLICHER NETTO ZUWACHS/ VERLUST
JULI/AUG/SEPT	0	0	1	-1	JULI/AUG/SEPT	0	27	34	-7
OKT/NOV/DEZ	0	0	0	0	OKT/NOV/DEZ	5	27	22	5
JAN/FEB/MÄR	0	0	0	0	JAN/FEB/MÄR	5	25	35	-10
APR/MAI/JUNI	1	0	0	0	APR/MAI/JUNI	25	0	0	0

ZIELE UND TATSÄCHLICHE NEUE CLUBS KUMULATIV



ZIELE UND TATSÄCHLICHE MITGLIEDER KUMULATIV



ABGEMELDETE CLUBS: 1	49 VON 89 CLUBS HABEN 1 ODER MEHR NEUE MITGLIEDER AUFGENOMMEN	<b>GESCHLECHTERVERTEILUNG</b> MANN 1,846 (79.71%) FRAU 470 (20.29%)
<b>AUSGETRETENE MITGLIEDER</b> VERSTORBEN 6 CLUB AUFGELÖST 0 ANDERE 85 GESAMT 91	<a href="#">KLICKEN SIE HIER FÜR ANGABEN ZUM ZUSTAND DES CLUBS</a>	FAMILIENMITGLIEDER 16 HAUSHALTSVORSTAND 8 NICHT-FAMILIENVORSTAND 8